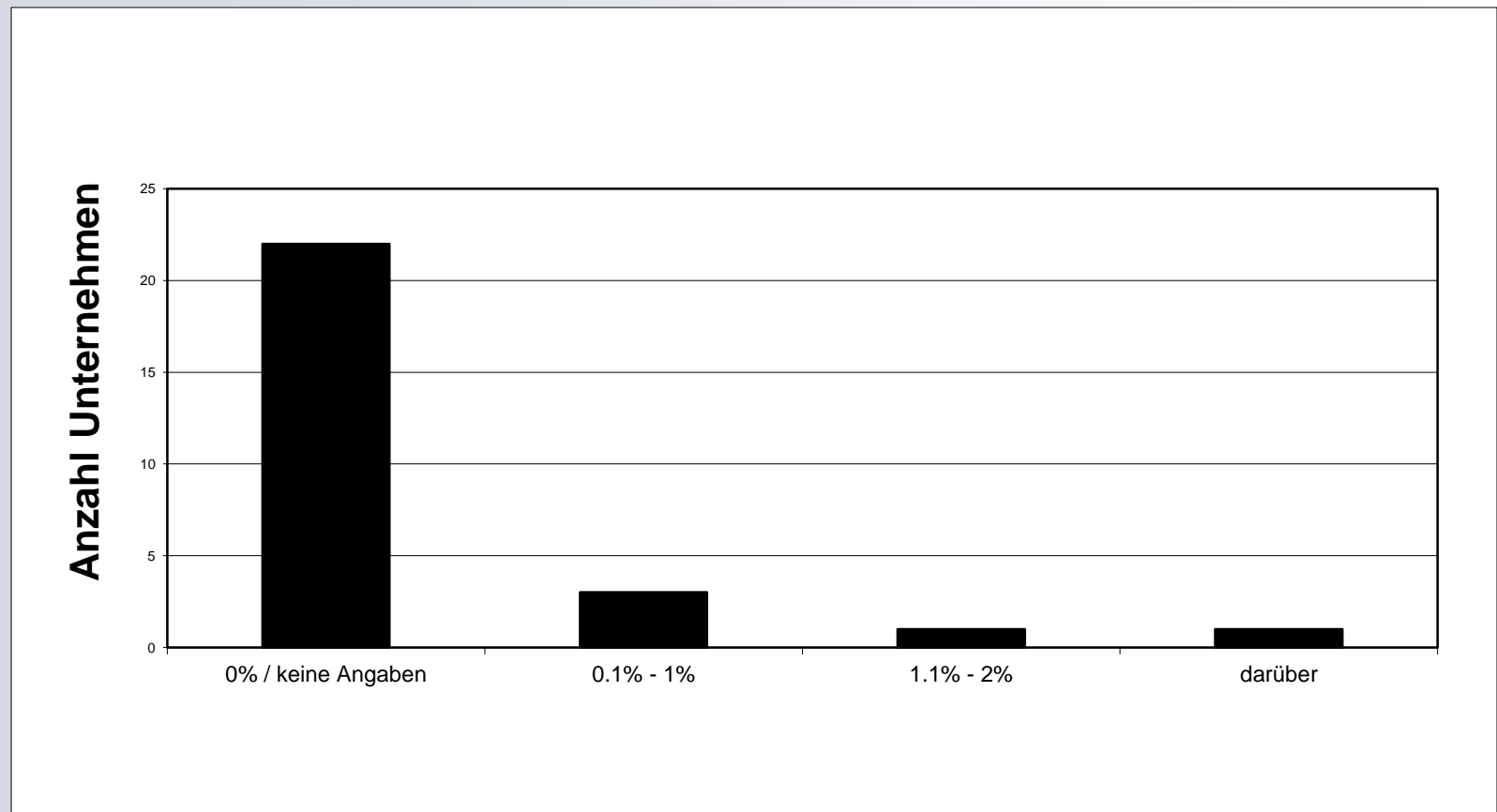


**Regionalgruppe
Wynental der
Aargauischen Industrie-
und Handelskammer**

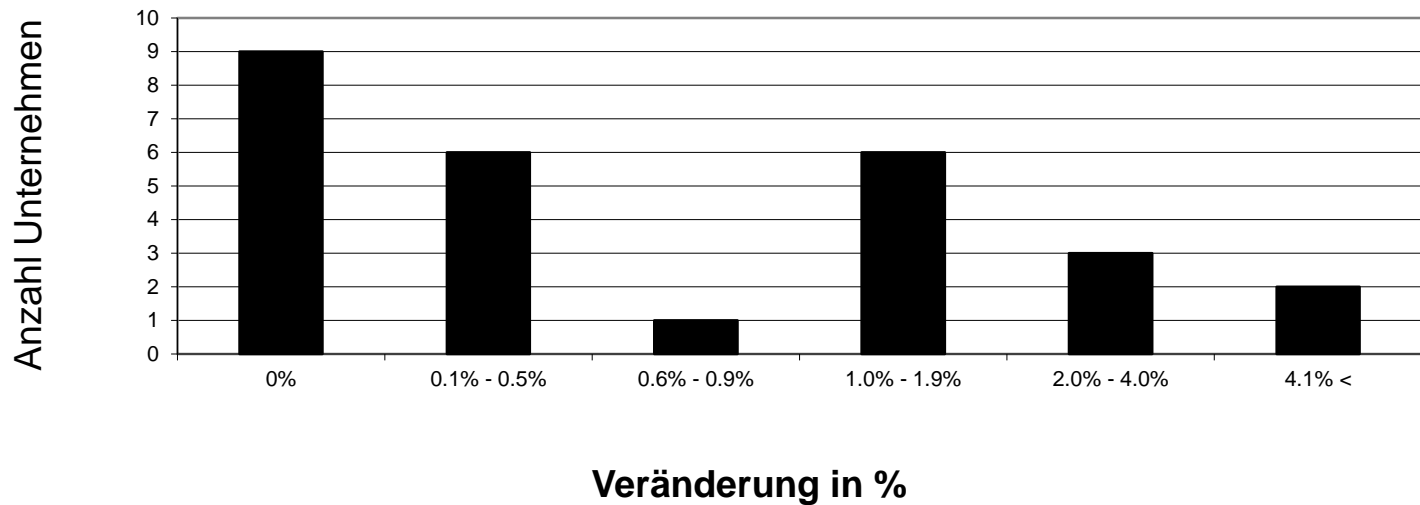
AIHK 2016

Die Umfrage umfasst 27 Betriebe und mindestens 3'175 Arbeitsplätze.

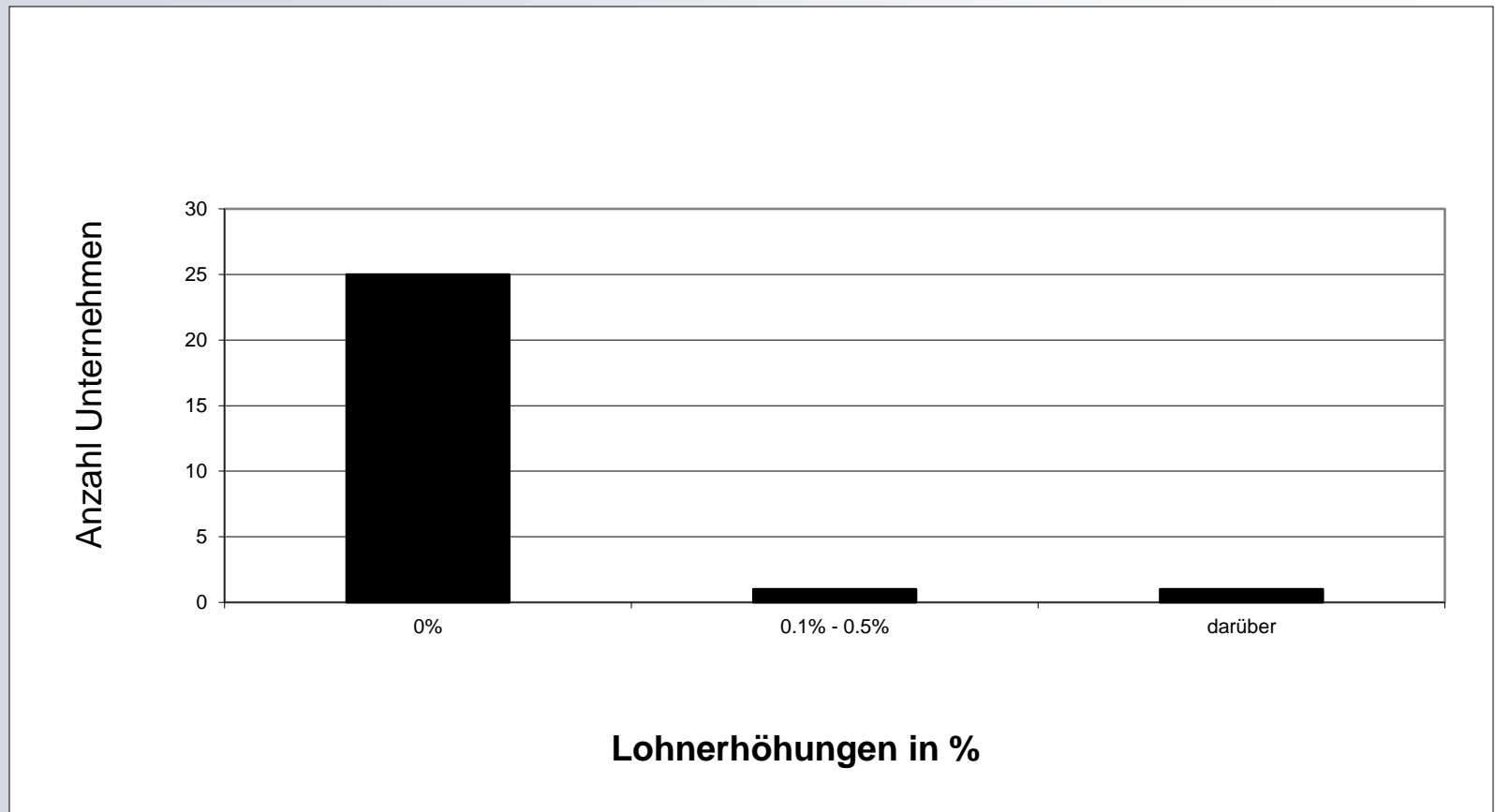
Lohnforderungen der Arbeitnehmer



Erwartete Entwicklung der Lohnsumme für 2017

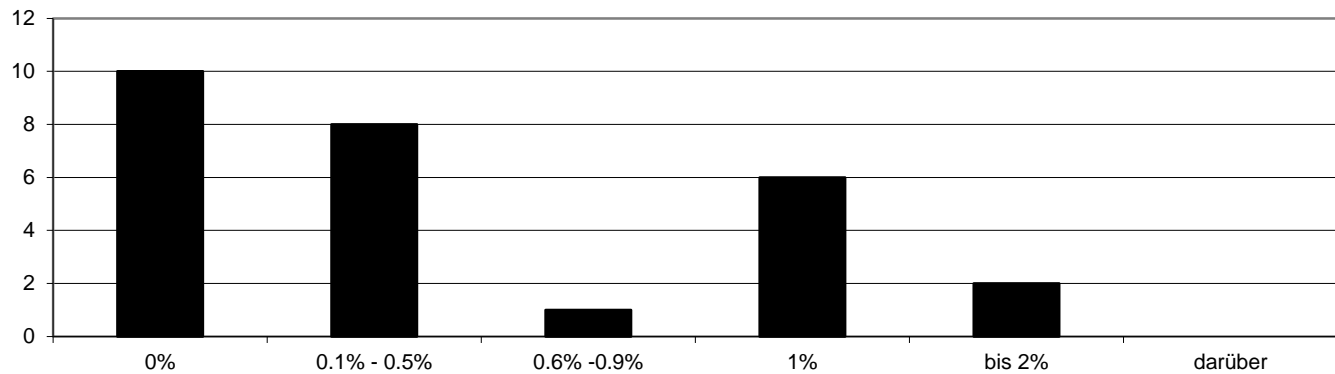


Lohnerhöhung für alle



Individuelle Lohnerhöhung

Anzahl Unternehmen



Lohnerhöhungen in %

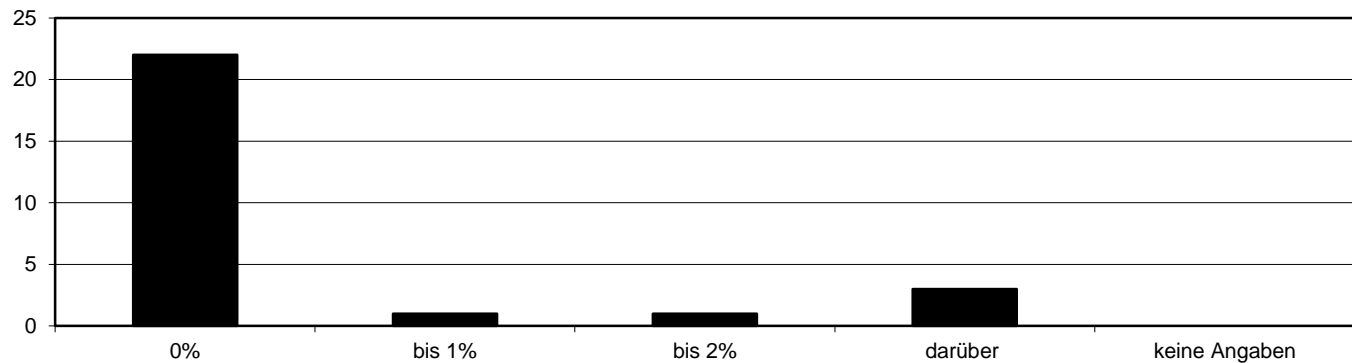
Erwartete Lohnentwicklung 2016 & 2017 nach Branchen

Quelle: UBS Lohnumfrage 2017

	Effektive Lohnerhöhung 2016	Erwartete Lohnerhöhung 2017
Chemie & Pharma	1.0%	1.0%
Dienstleistungen für Unternehmen (inkl. Immobilien)	1.0%	1.0%
Öffentlicher Sektor	0.7%	1.0%
Informatik- & Telekomdienste	1.0%	0.8%
Banken & Versicherungen	0.8%	0.8%
Energie, Ver- & Entsorgung	0.5%	0.8%
Schweiz	0.5%	0.6%
Materialien & Baustoffe	0.5%	0.5%
Textil	0.5%	0.5%
Metalle	0.5%	0.5%
Maschinen	0.5%	0.5%
Baugewerbe & Architektur	0.5%	0.5%
Logistik	0.5%	0.5%
Nahrungsmittelproduktion	0.5%	0.5%
Konsumgüter	0.5%	0.5%
Gesundheits- & Sozialwesen	0.5%	0.5%
Grosshandel	0.4%	0.5%
Detailhandel	0.4%	0.5%
Autogewerbe	0.3%	0.5%
Tourismus inkl. Kultur, Sport & Bildung	0.1%	0.5%
Elektro	0.0%	0.5%
Medien	0.0%	0.0%
Uhren	0.0%	0.0%

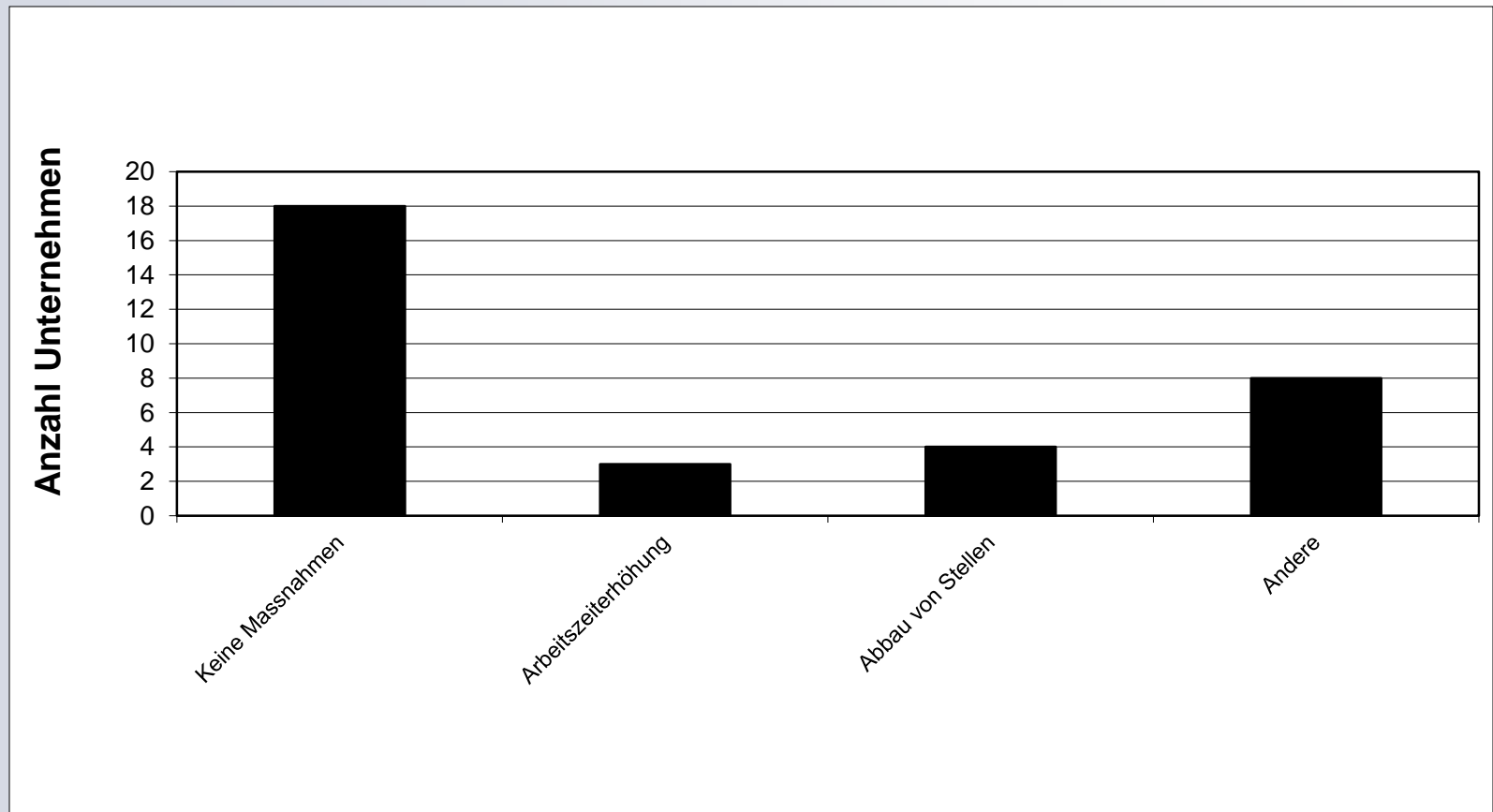
Veränderung durch Personalab- / aufbau

Anzahl Unternehmen



Lohnveränderungen

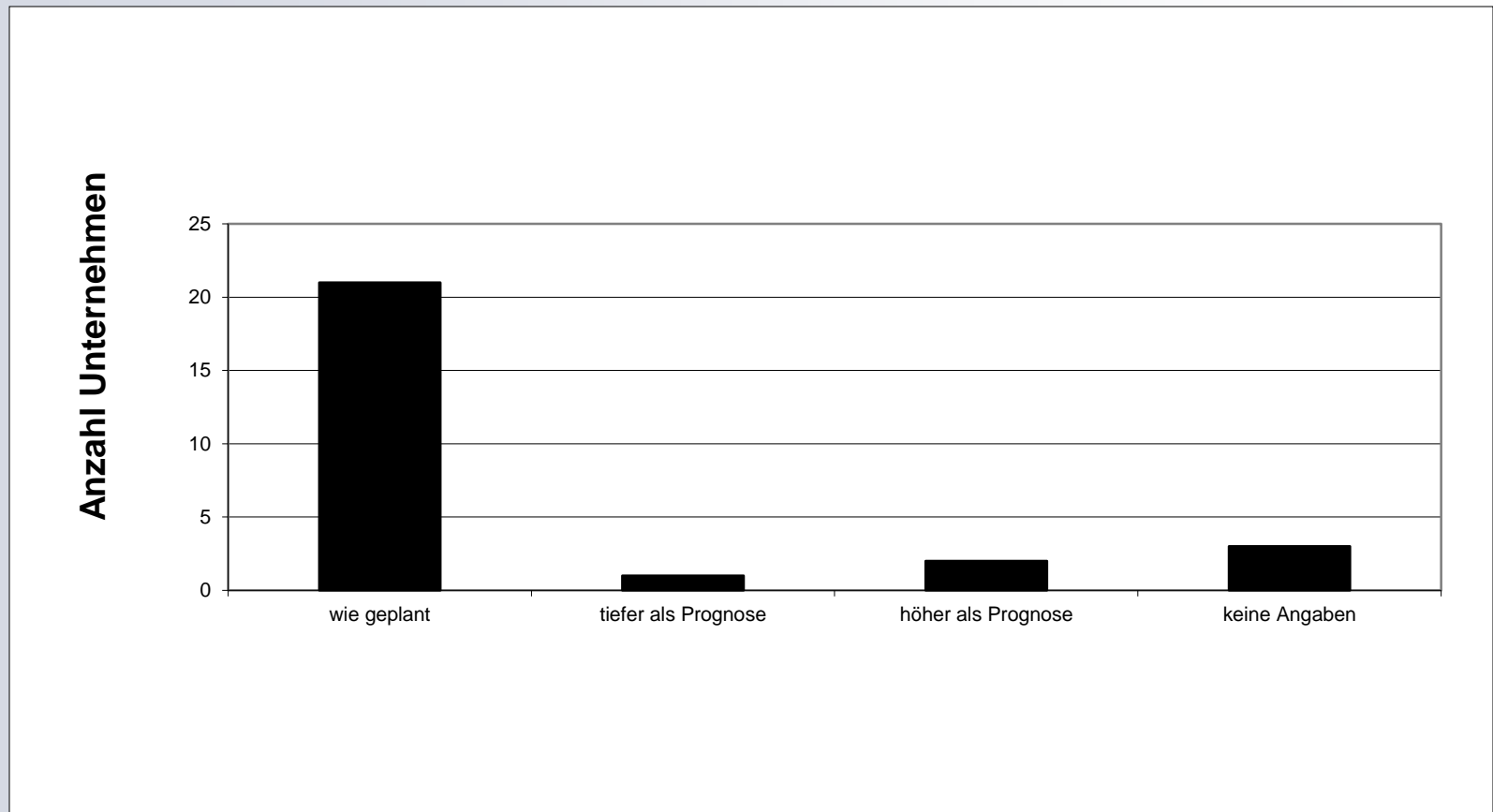
Massnahmen infolge Aufhebung der Untergrenze des Euro-Kurses



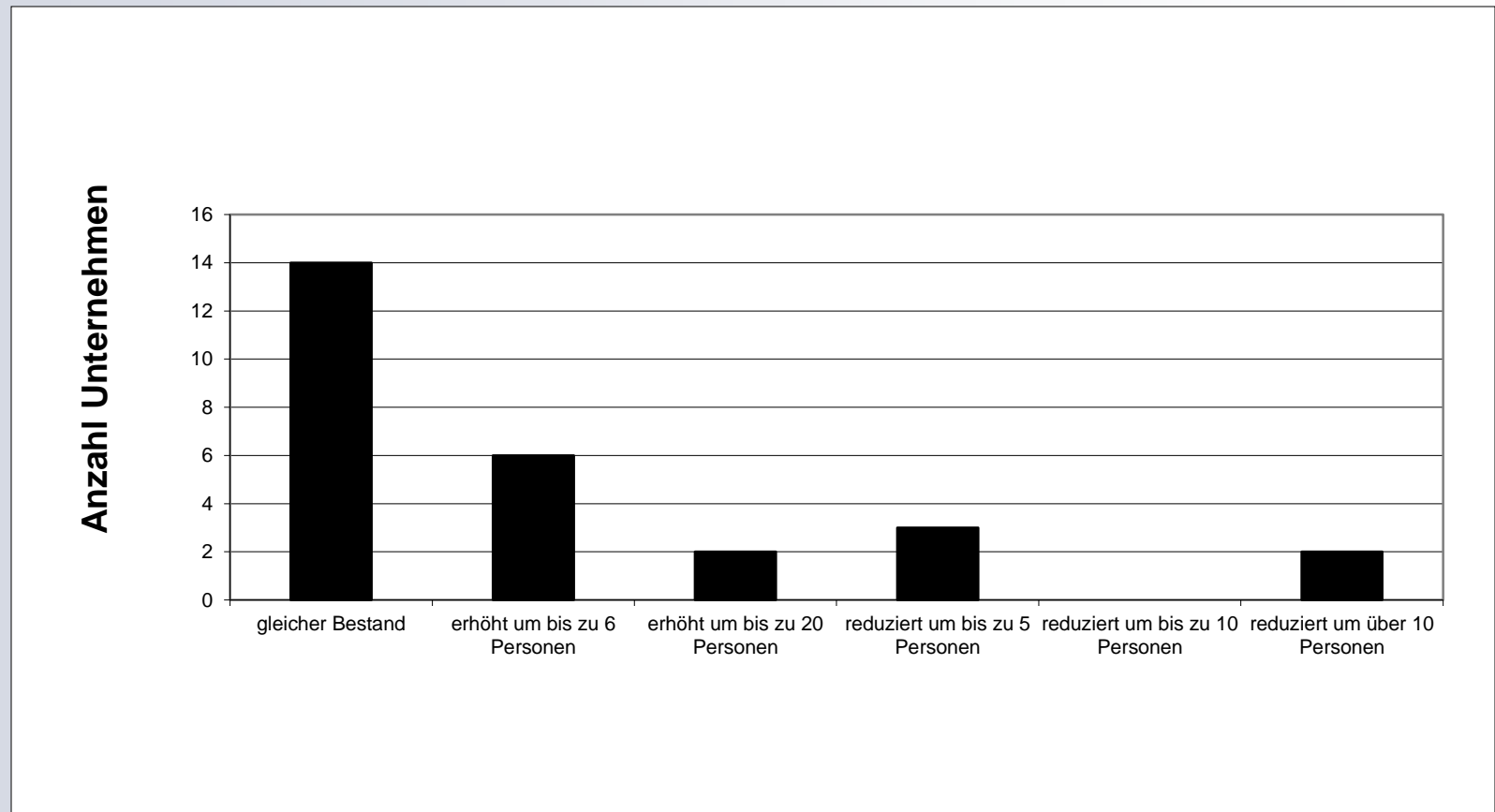
Individuelle Massnahmen im Detail

- Kostenreduktion Einkauf / Einkauf im EU Raum
- Produktivitätssteigerung
- Zusatzrabatte / Preisreduktionen / Margenschwund
- Verlagerung Arbeitsstellen ins Ausland
- Reorganisation
- Nullrunden Lohn
- Natürliche Abgänge nicht ersetzt
- Verstärkung Engineering
- Erhöhung GLZ-Saldo
- Andere Aufteilung der Versicherungsleistungen

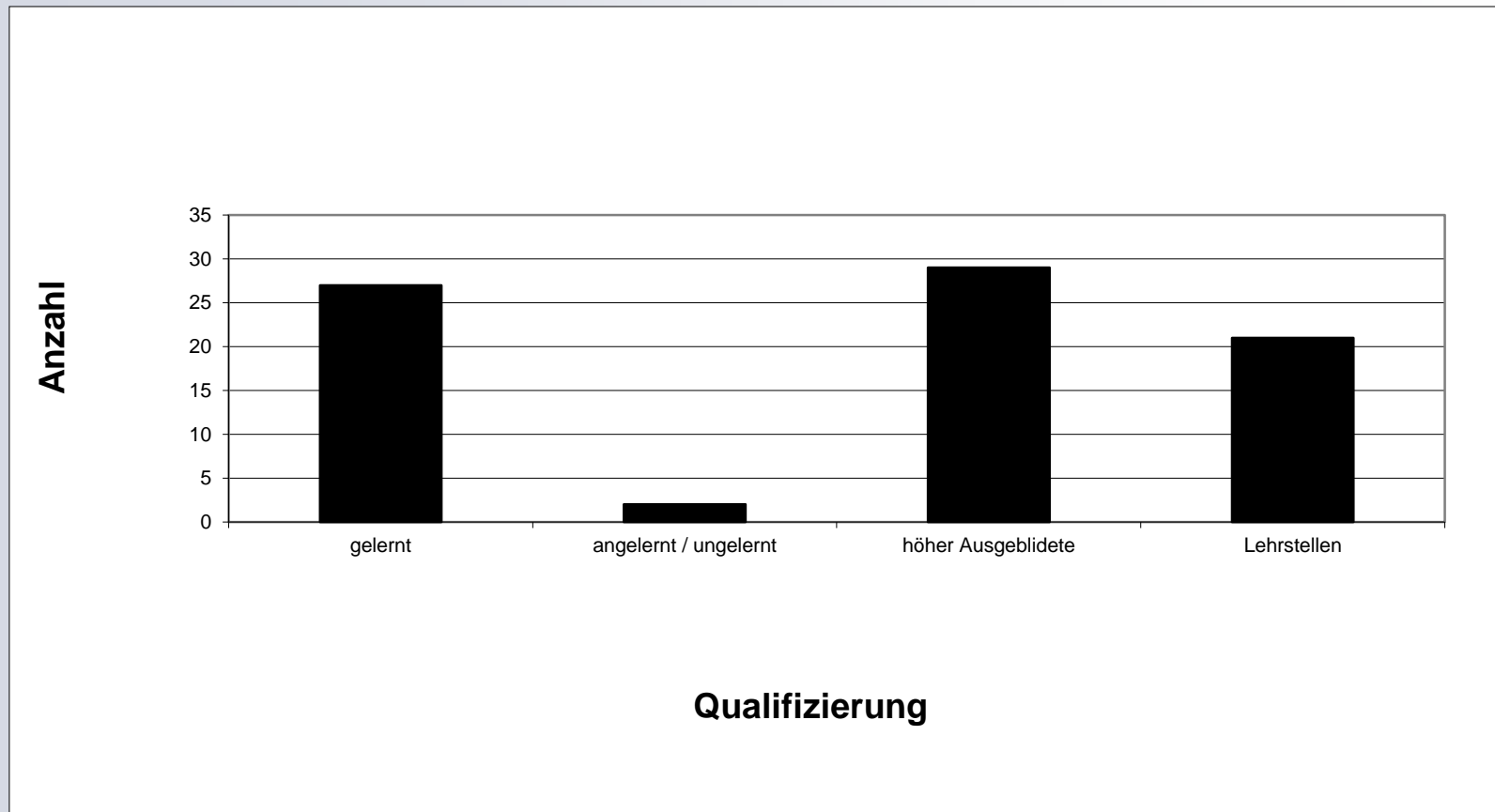
Effektive Lohnanpassung 2016



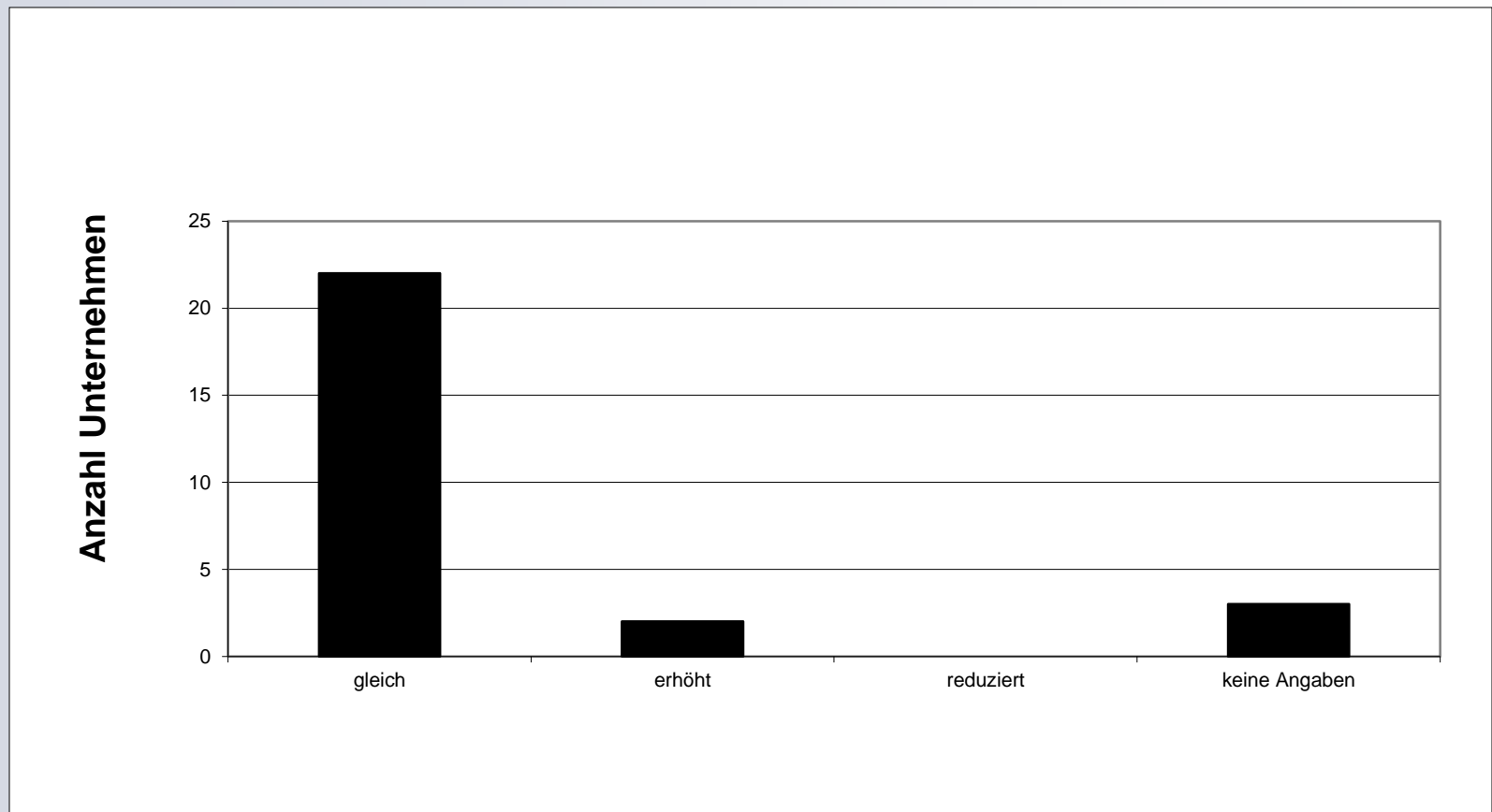
Entwicklung des Personalbestands 2017



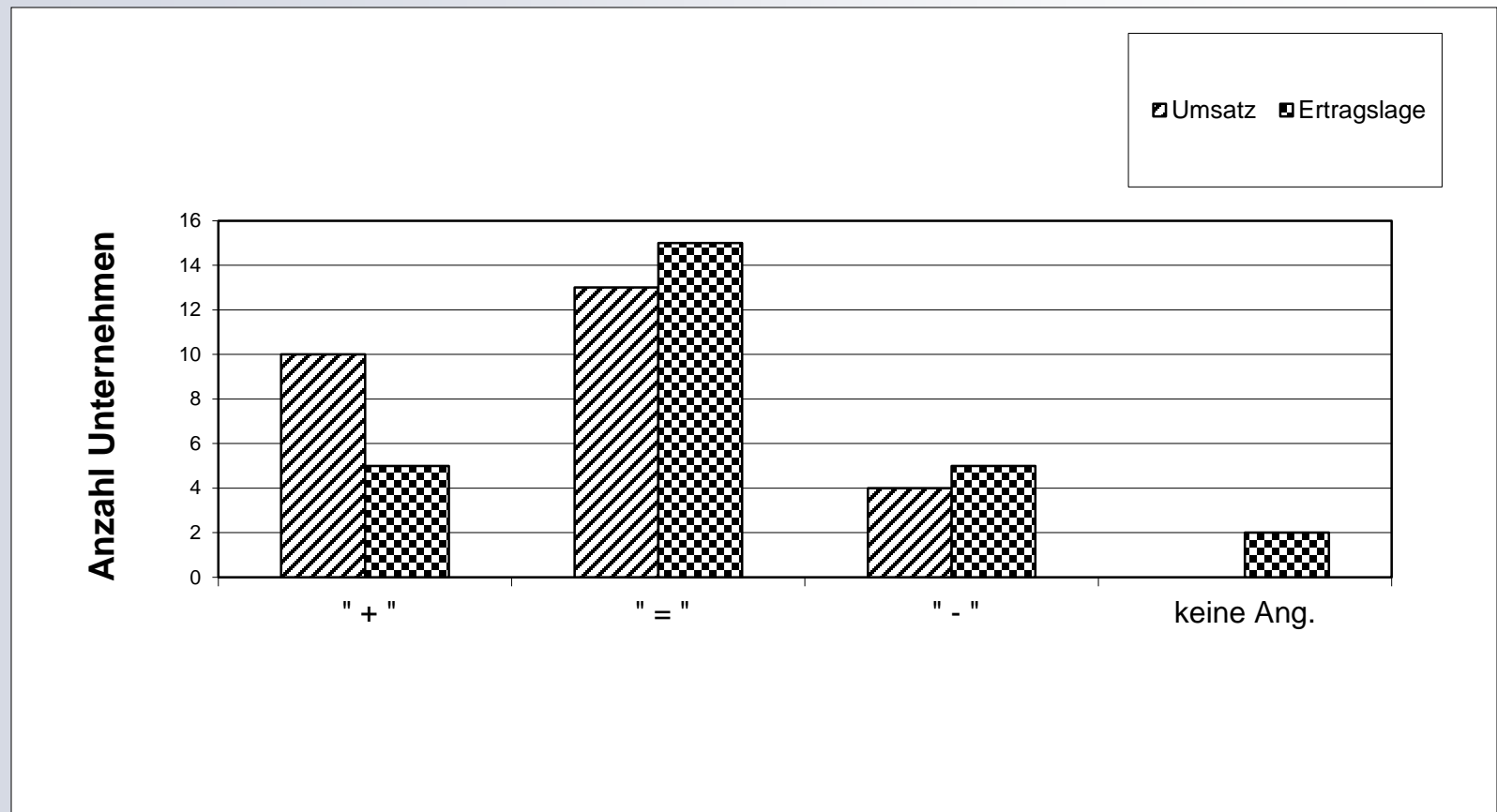
Anzahl offene Stellen



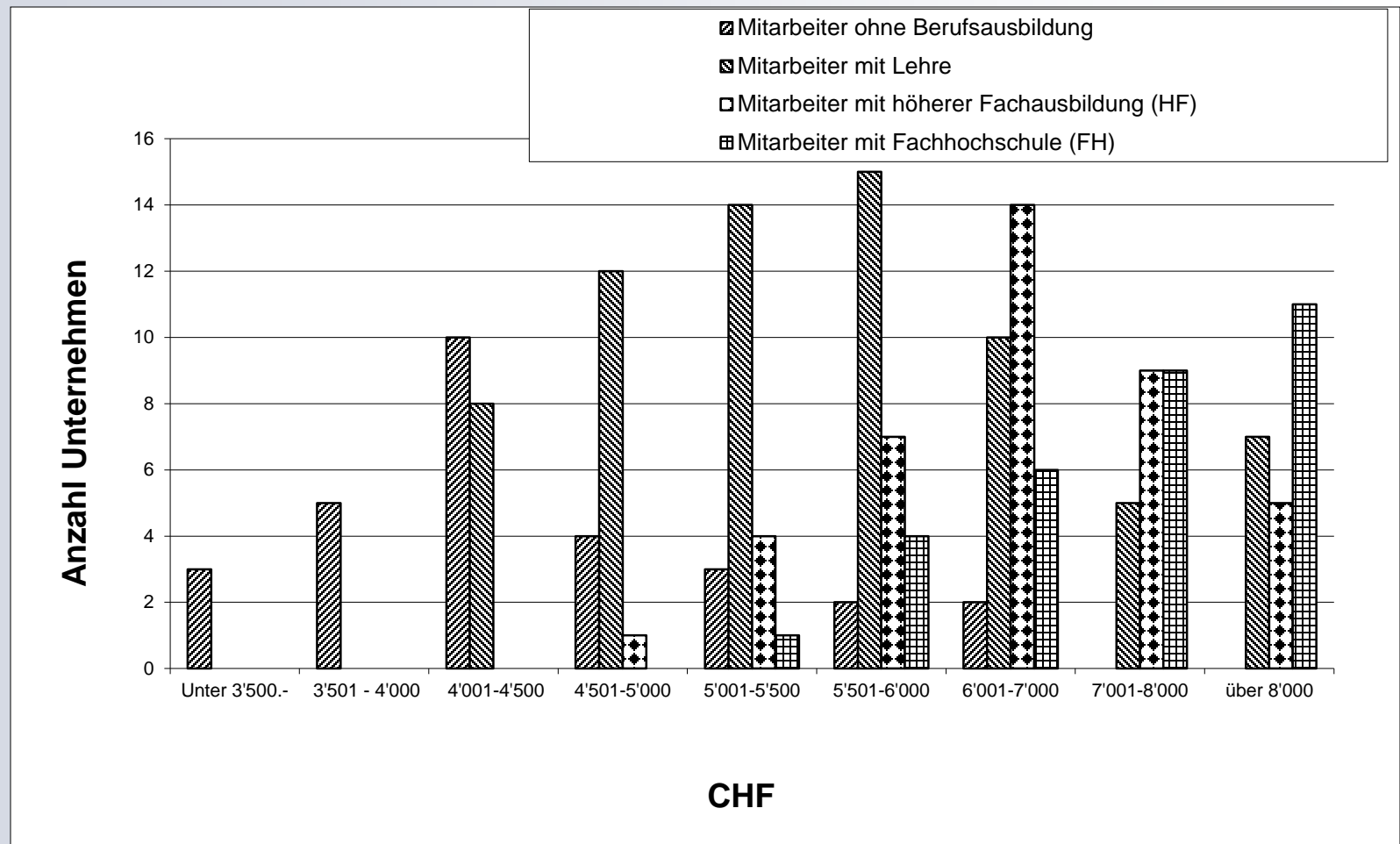
Lehrstellenangebot 2017



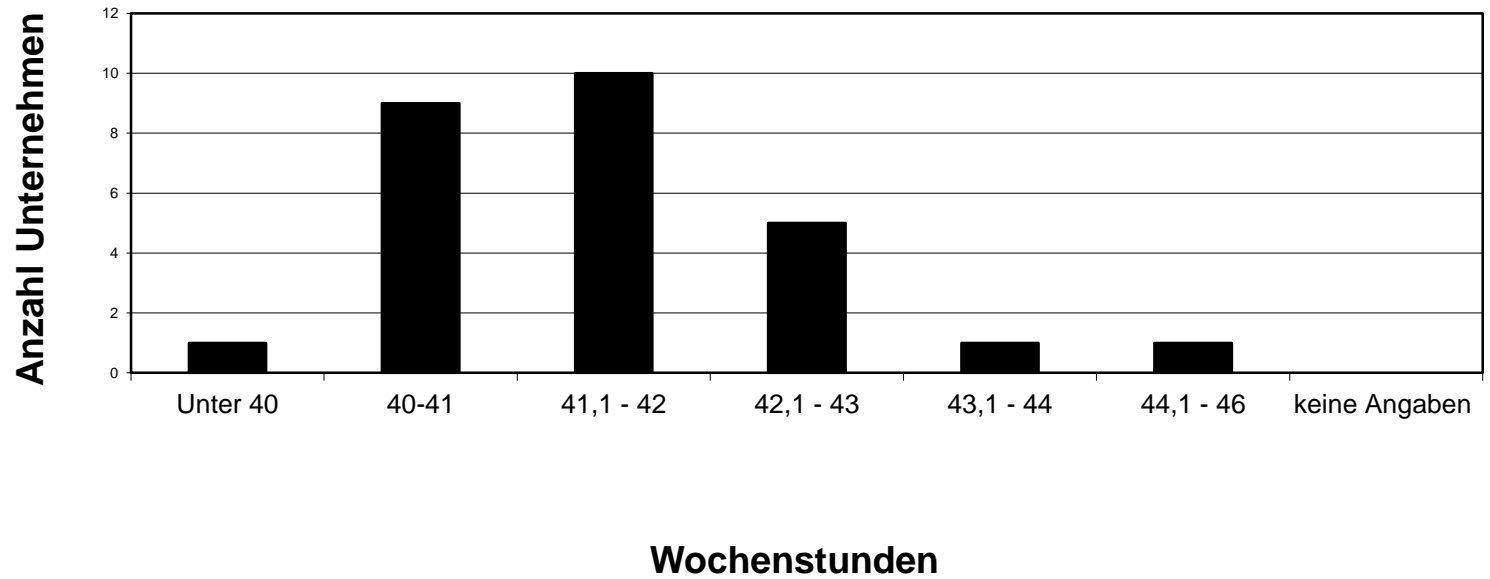
Geschäftsgang 2017 im Vergleich zu 2016



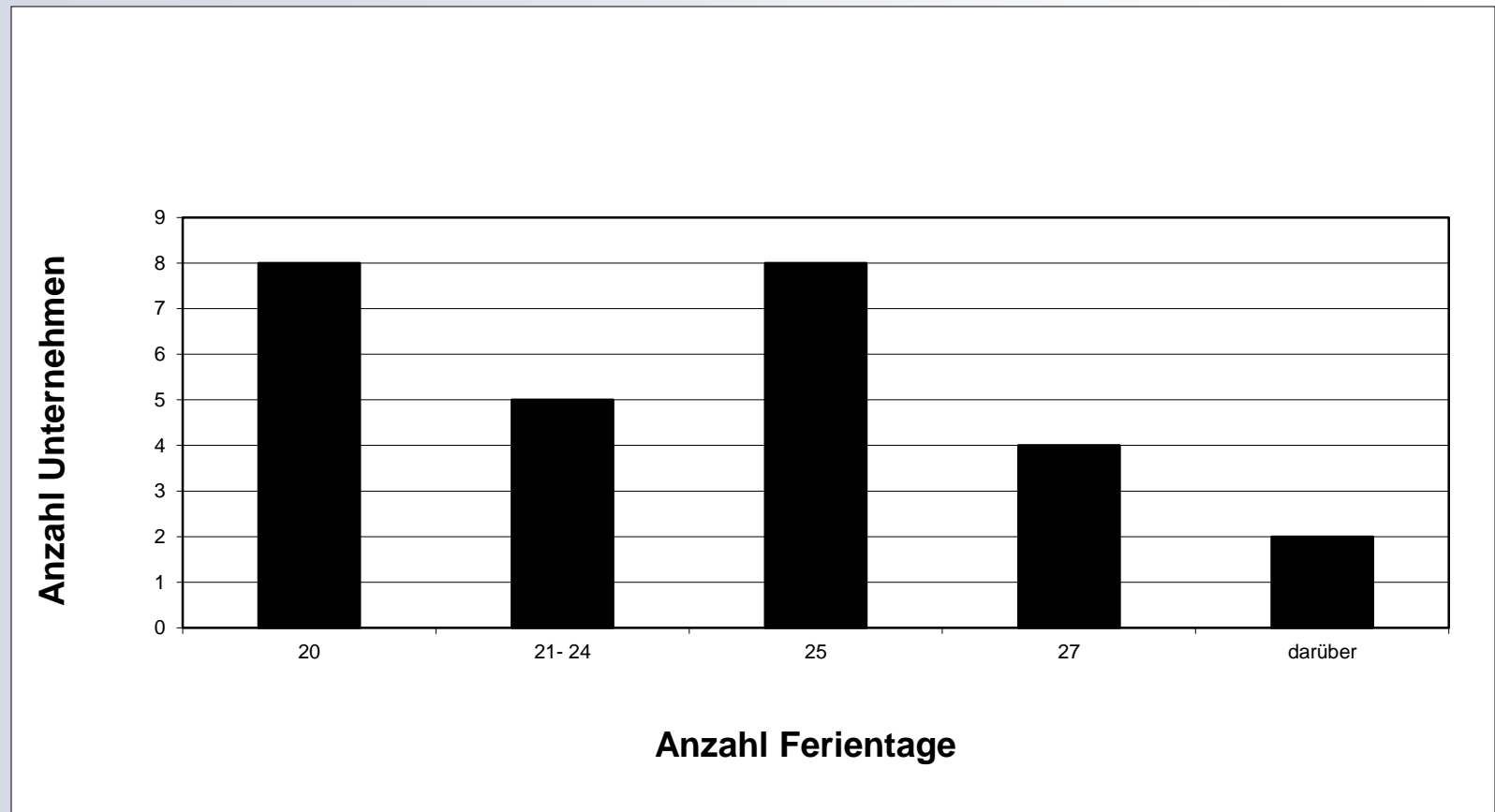
Lohnniveau



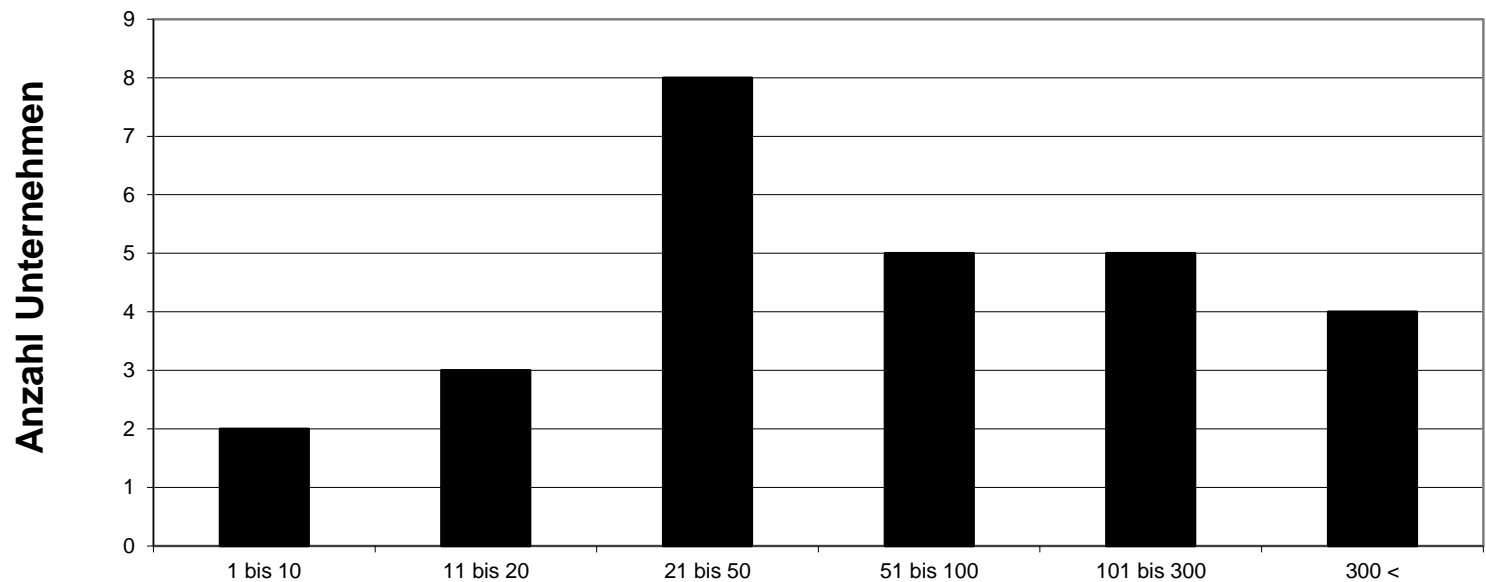
Arbeitszeit



Anzahl Ferientage pro Jahr (40-jährige MA)



Anzahl Beschäftigte



Art der Unternehmungen

